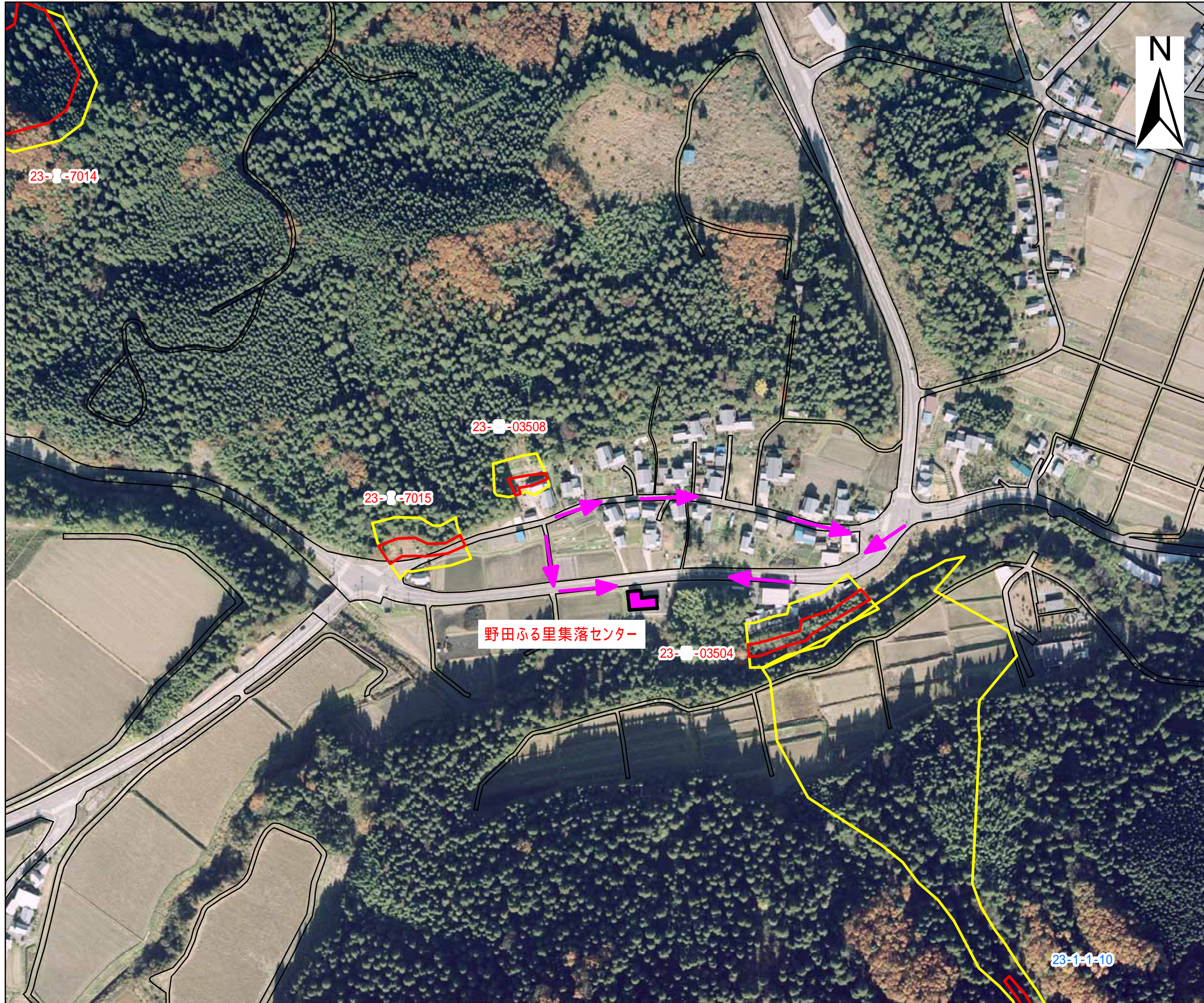


土砂災害ハザードマップ

土砂災害に備えて事前に避難場所の位置を把握しておきましょう！また避難場所へ安全に行けるように避難路を確認しておきましょう！



0 100 200 300 400 500メートル

1:3,000

地図の見方

がけ崩れ(急傾斜地の崩壊)

土砂災害特別警戒区域

(土砂災害により著しい危害のおそれのある土地の区域)

箇所番号

土砂災害警戒区域

(土砂災害により危害のおそれのある土地の区域)

土石流

箇所番号

土砂災害特別警戒区域

土砂災害警戒区域

避難場所

避難路

【地区の名称】

野田地区

*あなたの最寄の避難場所を知っておきましょう

避難場所メモ

避難場所の名称

野田ふる里集落センター

住所

丹生郡越前町下糸生106-39

電話番号

-

避難場所までの距離

距離 mぐらい 徒歩 分ぐらい