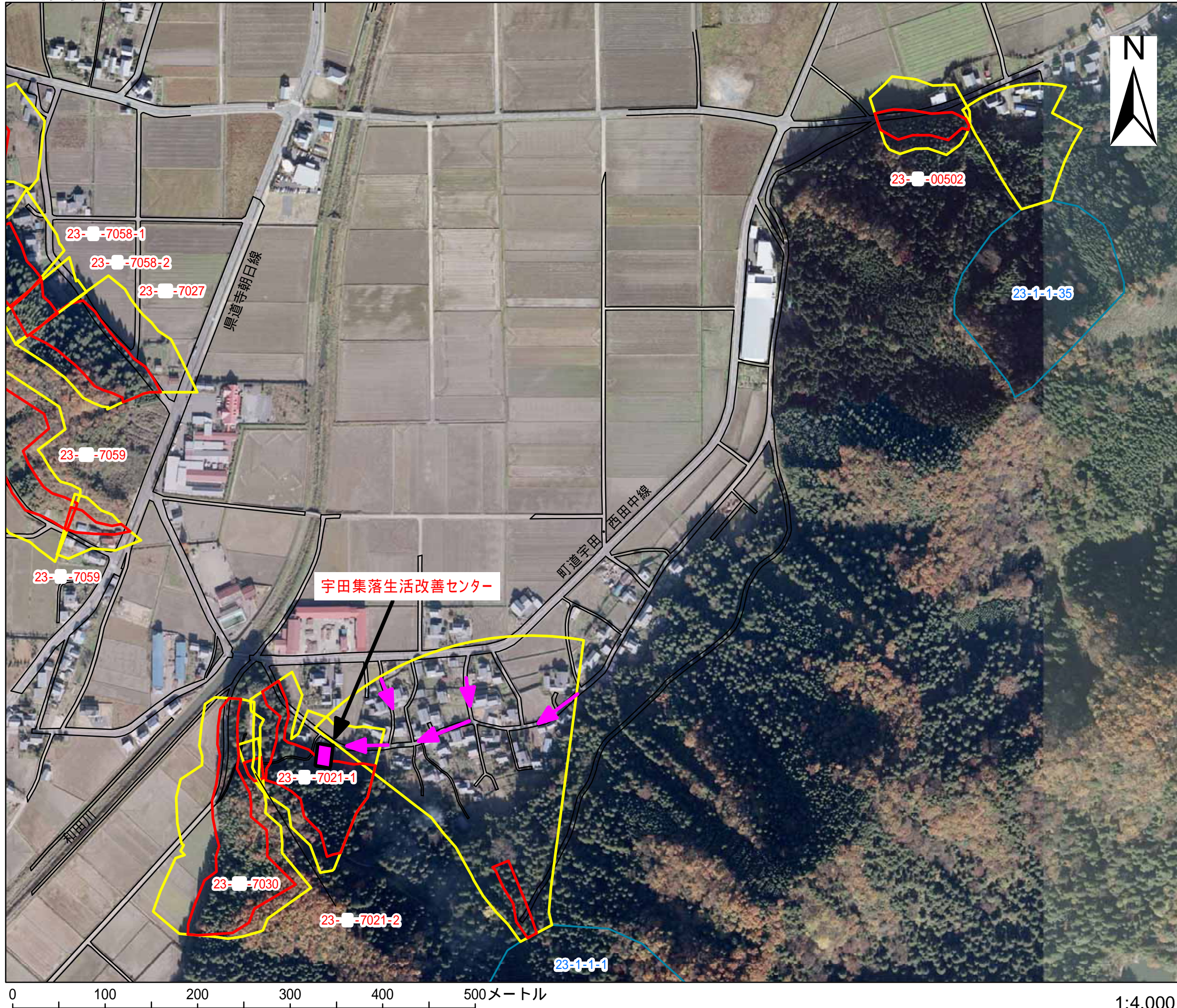


土砂災害ハザードマップ

土砂災害に備えて事前に避難場所の位置を把握しておきましょう！また避難場所へ安全に行けるように避難路を確認しておきましょう！



地図の見方

がけ崩れ(急傾斜地の崩壊)

土砂災害特別警戒区域

(土砂災害により著しい危害のおそれのある土地の区域)

箇所番号

土砂災害警戒区域

(土砂災害により危害のおそれのある土地の区域)

土石流

箇所番号

土砂災害特別警戒区域

土砂災害警戒区域

避難場所

避難路

【地区の名称】

宇田地区

*あなたの最寄の避難場所を知っておきましょう

避難場所メモ

避難場所の名称

宇田集落生活改善センター

住所

丹生郡越前町佐々生29-20

電話番号

0778-34-0977

避難場所までの距離

距離 mくらい 徒歩 分くらい